

# 年末・年始商戦動向調査結果【概要版】

平成31年1月21日現在

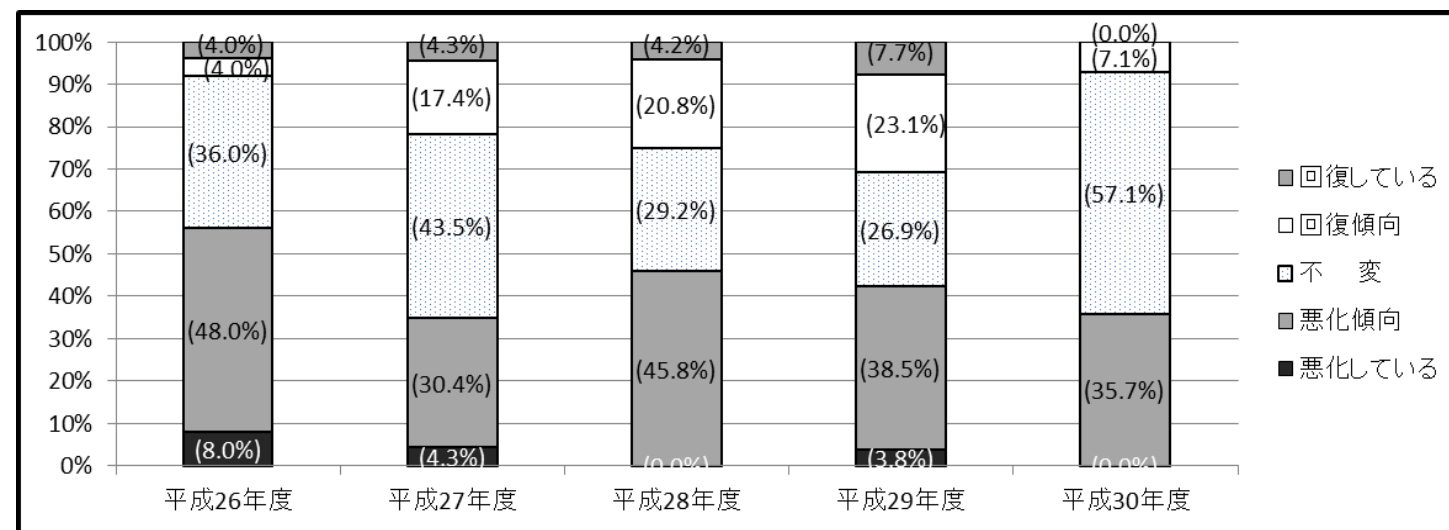
## 【大型店舗】

調査対象店舗28店舗

回答数28店舗(100.0%)

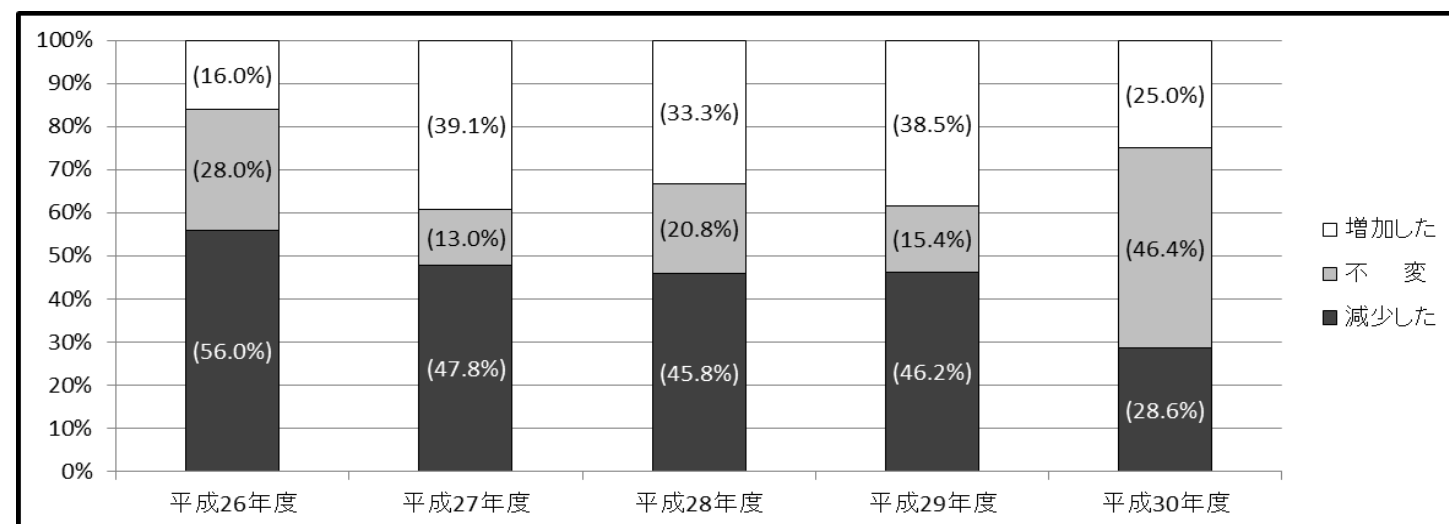
### (1)「業況(景気)」

調査期間	平成26年度	平成27年度	平成28年度	平成29年度	平成30年度	前年比
	H26.12.26 ~H27.1.3	H27.12.25 ~H28.1.3	H28.12.26 ~H29.1.3	H29.12.25 ~H30.1.3	H30.12.25 ~H31.1.3	
回復している	1 (4.0%)	1 (4.3%)	1 (4.2%)	2 (7.7%)	0 (0.0%)	-7.7
回復傾向	1 (4.0%)	4 (17.4%)	5 (20.8%)	6 (23.1%)	2 (7.1%)	-15.9
不変	9 (36.0%)	10 (43.5%)	7 (29.2%)	7 (26.9%)	16 (57.1%)	30.2
悪化傾向	12 (48.0%)	7 (30.4%)	11 (45.8%)	10 (38.5%)	10 (35.7%)	-2.7
悪化している	2 (8.0%)	1 (4.3%)	0 (0.0%)	1 (3.8%)	0 (0.0%)	-3.8



### (2)「年末・年始の売上額」

調査期間	平成26年度	平成27年度	平成28年度	平成29年度	平成30年度	前年比
	H26.12.26 ~H27.1.3	H27.12.25 ~H28.1.3	H28.12.26 ~H29.1.3	H29.12.25 ~H30.1.3	H30.12.25 ~H31.1.3	
増加した	4 (16.0%)	9 (39.1%)	8 (33.3%)	10 (38.5%)	7 (25.0%)	-13.5
不変	7 (28.0%)	3 (13.0%)	5 (20.8%)	4 (15.4%)	13 (46.4%)	31.0
減少した	14 (56.0%)	11 (47.8%)	11 (45.8%)	12 (46.2%)	8 (28.6%)	-17.6



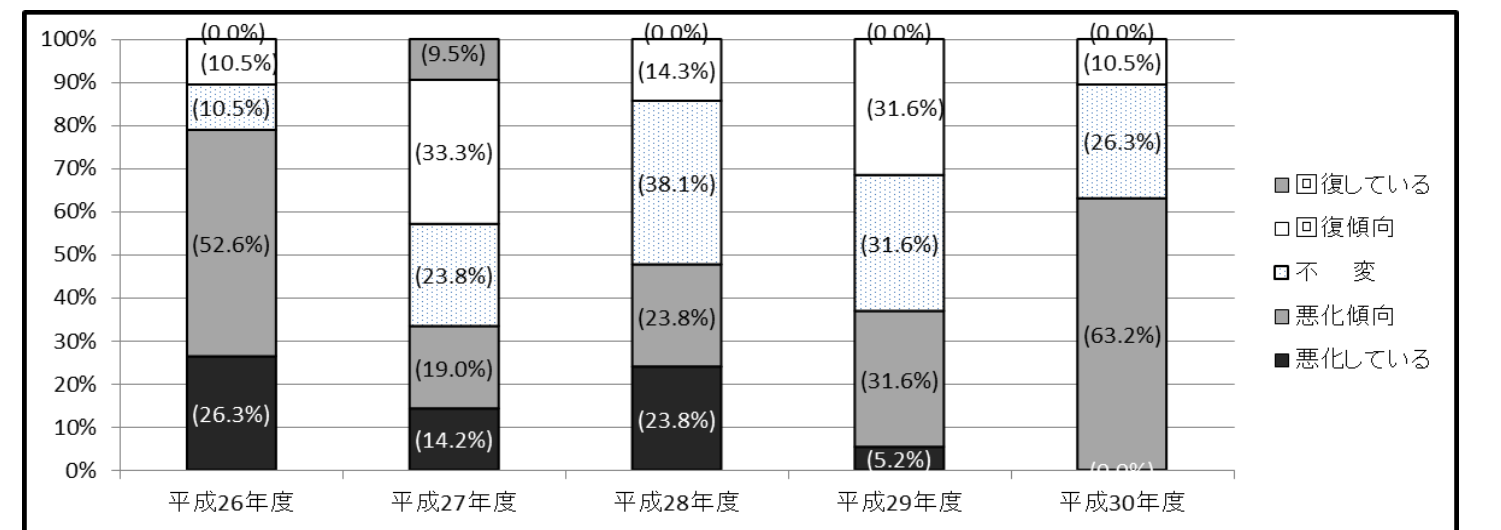
## 【中小小売店舗】

調査対象店舗20店舗

回答数19店舗(95.0%)

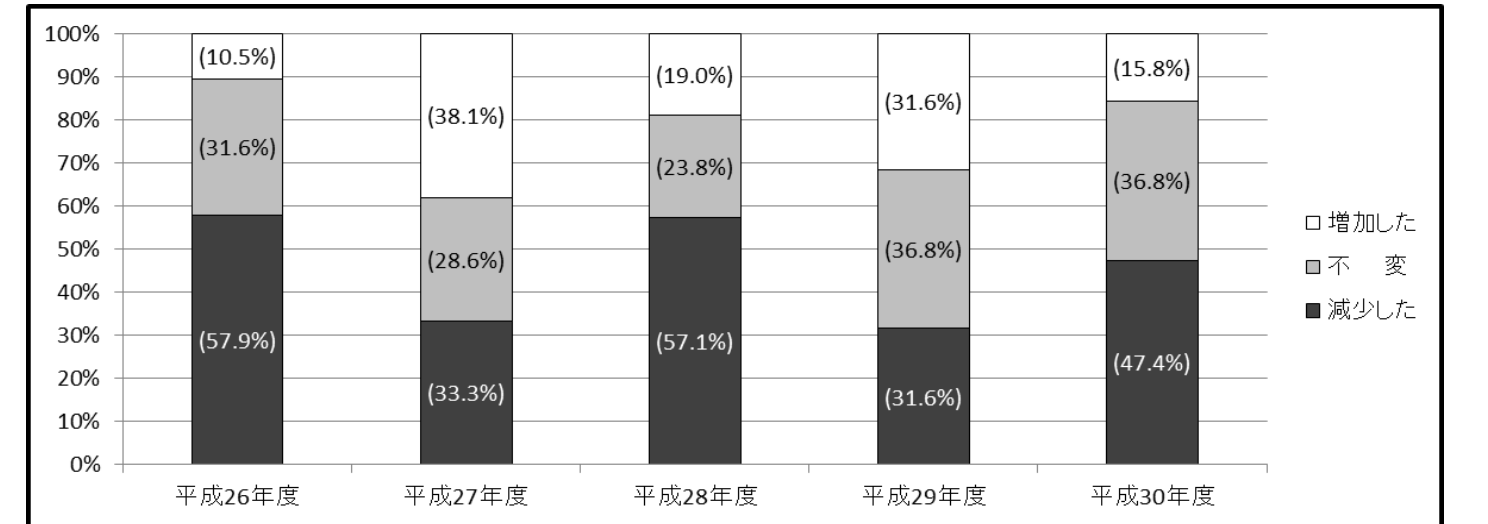
### (1)「業況(景気)」

調査期間	平成26年度	平成27年度	平成28年度	平成29年度	平成30年度	前年比
	H26.12.26 ~H27.1.10	H27.12.25 ~H28.1.10	H28.12.26 ~H29.1.10	H29.12.25 ~H30.1.10	H30.12.25 ~H31.1.10	
回復している	0 (0.0%)	2 (9.5%)	0 (0.0%)	0 (0.0%)	0 (0.0%)	0.0
回復傾向	2 (10.5%)	7 (33.3%)	3 (14.3%)	6 (31.6%)	2 (10.5%)	-21.1
不変	2 (10.5%)	5 (23.8%)	8 (38.1%)	6 (31.6%)	5 (26.3%)	-5.3
悪化傾向	10 (52.6%)	4 (19.0%)	5 (23.8%)	6 (31.6%)	12 (63.2%)	31.6
悪化している	5 (26.3%)	3 (14.2%)	5 (23.8%)	1 (5.2%)	0 (0.0%)	-5.2



### (2)「年末・年始の売上額」

調査期間	平成26年度	平成27年度	平成28年度	平成29年度	平成30年度	前年比
	H26.12.26 ~H27.1.10	H27.12.25 ~H28.1.10	H28.12.26 ~H29.1.10	H29.12.25 ~H30.1.10	H30.12.25 ~H31.1.10	
増加した	2 (10.5%)	8 (38.1%)	4 (19.0%)	6 (31.6%)	3 (15.8%)	-15.8
不変	6 (31.6%)	6 (28.6%)	5 (23.8%)	7 (36.8%)	7 (36.8%)	0.0
減少した	11 (57.9%)	7 (33.3%)	12 (57.1%)	6 (31.6%)	9 (47.4%)	15.7



【大型店舗】

(3) 「来店客数」

調査期間	平成26年度	平成27年度	平成28年度	平成29年度	平成30年度	前年比
	H26. 12. 26 ~H27. 1. 3	H27. 12. 25 ~H28. 1. 3	H28. 12. 26 ~H29. 1. 3	H29. 12. 25 ~H30. 1. 3	H30. 12. 25 ~H31. 1. 3	
増加した	4 (16.0%)	11 (47.8%)	5 (20.8%)	6 (23.1%)	5 (17.9%)	-5.2
不変	5 (20.0%)	1 (4.3%)	7 (29.2%)	8 (30.8%)	13 (46.4%)	15.6
減少した	16 (64.0%)	11 (47.8%)	12 (50.0%)	12 (46.2%)	10 (35.7%)	-10.4

(4) 「消費者の購買意欲」

調査期間	平成26年度	平成27年度	平成28年度	平成29年度	平成30年度	前年比
	H26. 12. 26 ~H27. 1. 3	H27. 12. 25 ~H28. 1. 3	H28. 12. 26 ~H29. 1. 3	H29. 12. 25 ~H30. 1. 3	H30. 12. 25 ~H31. 1. 3	
向上している	2 (8.7%)	4 (16.7%)	5 (19.2%)	8 (30.8%)	1 (3.6%)	-25.0
改善していない	8 (34.8%)	14 (58.3%)	8 (30.8%)	12 (46.2%)	16 (57.1%)	14.3
減退している	15 (65.2%)	5 (20.8%)	11 (42.3%)	6 (23.1%)	11 (39.3%)	17.8

(5) 「今後の消費者動向」

調査期間	平成26年度	平成27年度	平成28年度	平成29年度	平成30年度	前年比
	H26. 12. 26 ~H27. 1. 3	H27. 12. 25 ~H28. 1. 3	H28. 12. 26 ~H29. 1. 3	H29. 12. 25 ~H30. 1. 3	H30. 12. 25 ~H31. 1. 3	
活発になる	1 (4.3%)	0 (0.0%)	1 (3.8%)	3 (11.5%)	0 (0.0%)	-10.7
現状のまま推移	15 (65.2%)	17 (70.8%)	12 (46.2%)	10 (38.5%)	16 (57.1%)	21.5
悪化する	9 (39.1%)	6 (25.0%)	11 (42.3%)	12 (46.2%)	12 (42.9%)	0.0
わからない	0 (0.0%)	0 (0.0%)	0 (0.0%)	1 (3.8%)	0 (0.0%)	-3.6

【中小小売店舗】

(3) 「来店客数」

調査期間	平成26年度	平成27年度	平成28年度	平成29年度	平成30年度	前年比
	H26. 12. 26 ~H27. 1. 10	H27. 12. 25 ~H28. 1. 10	H28. 12. 26 ~H29. 1. 10	H29. 12. 25 ~H30. 1. 10	H30. 12. 25 ~H31. 1. 10	
増加した	1 (5.3%)	9 (42.9%)	3 (14.3%)	2 (10.5%)	1 (5.3%)	-5.3
不変	5 (26.3%)	4 (19.0%)	9 (42.9%)	7 (36.8%)	6 (31.6%)	-5.3
減少した	13 (68.4%)	8 (38.1%)	9 (42.9%)	10 (52.6%)	12 (63.2%)	10.6

(4) 「消費者の購買意欲」

調査期間	平成26年度	平成27年度	平成28年度	平成29年度	平成30年度	前年比
	H26. 12. 26 ~H27. 1. 10	H27. 12. 25 ~H28. 1. 10	H28. 12. 26 ~H29. 1. 10	H29. 12. 25 ~H30. 1. 10	H30. 12. 25 ~H31. 1. 10	
向上している	0 (0.0%)	7 (33.3%)	2 (9.5%)	5 (26.3%)	1 (5.3%)	-21.1
改善していない	6 (31.6%)	7 (33.3%)	8 (38.1%)	7 (36.8%)	9 (47.4%)	10.5
減退している	13 (68.4%)	7 (33.3%)	11 (52.4%)	7 (36.8%)	9 (47.4%)	10.5

(5) 「今後の消費者動向」

調査期間	平成26年度	平成27年度	平成28年度	平成29年度	平成30年度	前年比
	H26. 12. 26 ~H27. 1. 10	H27. 12. 25 ~H28. 1. 10	H28. 12. 26 ~H29. 1. 10	H29. 12. 25 ~H30. 1. 10	H30. 12. 25 ~H31. 1. 10	
活発になる	1 (5.3%)	1 (4.8%)	0 (0.0%)	1 (5.3%)	0 (0.0%)	-5.3
現状のまま推移	6 (31.6%)	12 (57.1%)	10 (47.6%)	11 (57.9%)	10 (52.6%)	-5.3
悪化する	12 (63.2%)	8 (38.1%)	11 (52.4%)	7 (36.8%)	9 (47.4%)	10.5